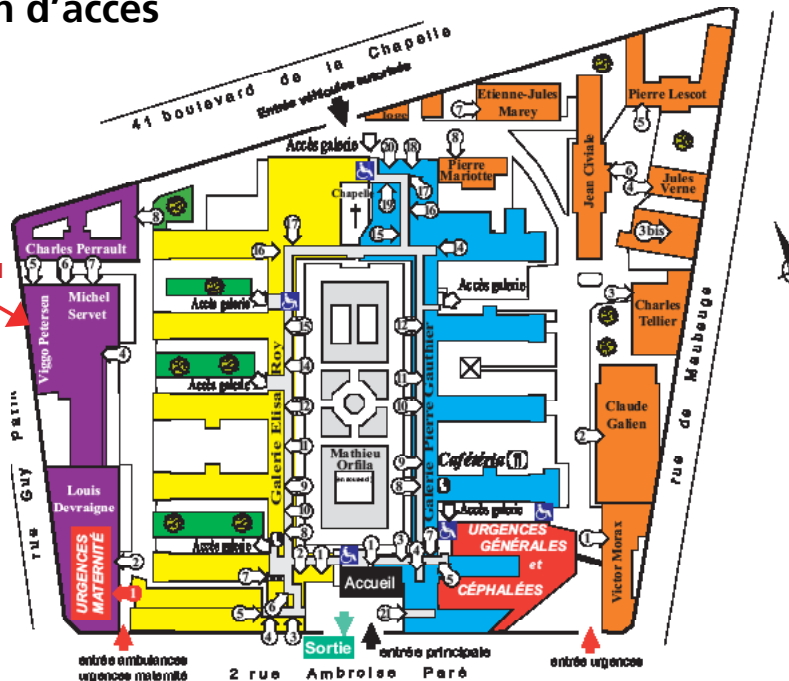


> Plan d'accès

AMPHI
VIGGO PÉTERSEN
SECTEUR VIOLET,
PORTE 4



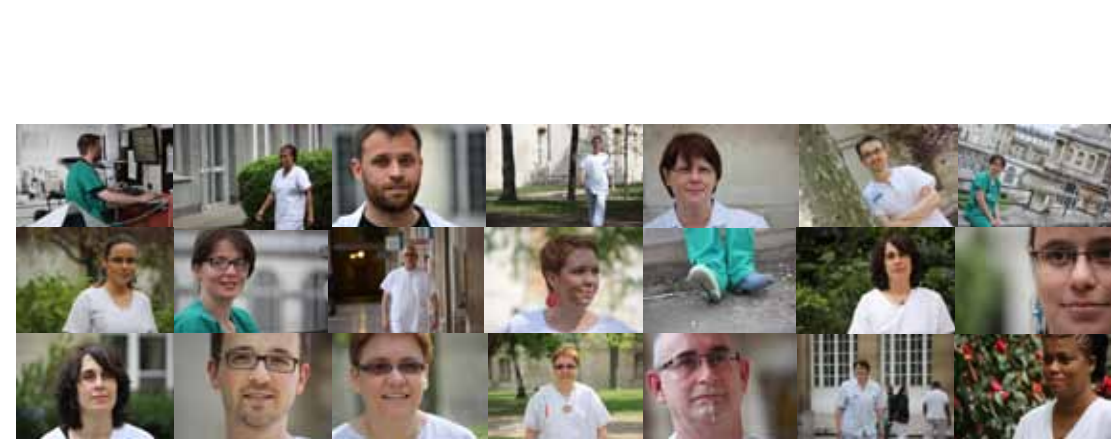
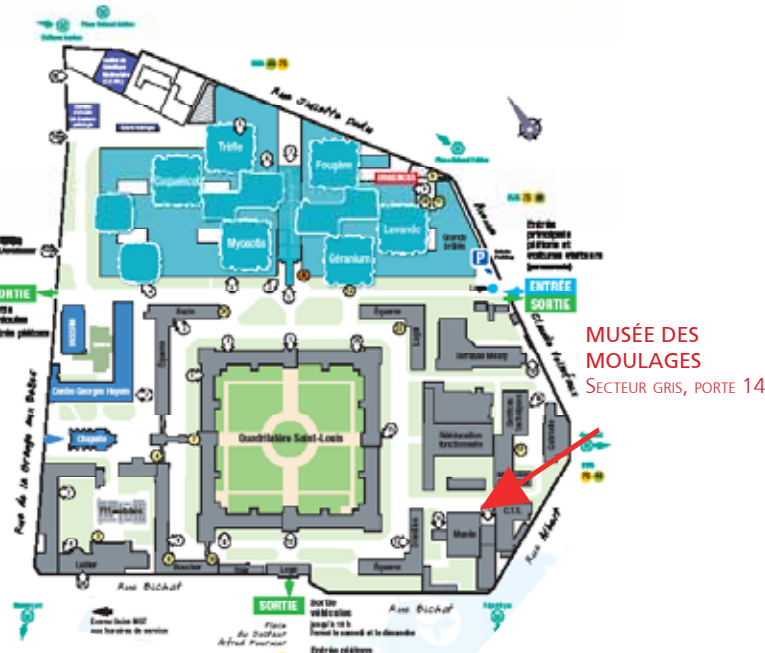
Journée Internationale des Infirmières

Judi 12 mai 2011



Projection du film «Portraits d'infirmiers du Groupe Hospitalier Saint-Louis, Lariboisière, Fernand-Widal»

Conférences - Débats



L
A
R
I
B
O
I
S
I
È
R
E

S
A
I
N
T
-
L
O
U
I
S

Pré-Programme de la Journée Internationale des Infirmières

Jeudi 12 mai 2011

« Les nouvelles compétences au service de l'accès aux soins et de l'équité »

- Amphi Viggo Petersen - Hôpital Lariboisière -

10h00 : Accueil

10h15 : Projection du film « *Portraits d'infirmiers du Groupe Hospitalier Saint-Louis, Lariboisière, Fernand-Widal* »

10h30 : Conférence « *Les nouvelles compétences au service de l'accès aux soins et de l'équité* »

Partage d'expériences d'infirmiers

Modérateurs : Pr Bernard Verrier, Marie-Claire Fonta

« *Rapport relatif aux nouveaux métiers en santé* »

Pr Bernard Verrier, Conseiller Général des établissements de santé
Inspection générale des Affaires Sociales

« *Infirmière en consultation d'annonce du cancer du sein* »

Blandine Colmont, service de gynécologie-obstétrique à Lariboisière
Nadja Sondarjee, centre des maladies du sein à Saint-Louis

« *Première évaluation de l'équilibre du diabète* »

Valérie Portay et Nathalie Poirisse
Infirmières en équipe mobile de diabétologie à Lariboisière

« *Infirmier en alcoologie : quelles compétences?* »

Philippe Celli, service addictologie à Fernand-Widal

« *L'amélioration de l'état de santé par l'observance du traitement chez un patient porteur de VIH* »

Infirmières au service des maladies infectieuses à Saint-Louis

« *Intégration des nouveaux professionnels en réanimation médicale* »

Louis Modestin, infirmier en réanimation médicale et toxicologique à Lariboisière

« *Les 12 programmes d'éducation thérapeutiques du Groupe Hospitalier présentés à l'ARS en 2010* »

Claire Lansac, Direction de la performance médicale

« Vulnérabilité et accès aux soins externes »

- Musée des moulages - Hôpital Saint-Louis -

13h30 : Accueil

13h45 : Projection du film « *Portraits d'infirmiers du Groupe Hospitalier Saint-Louis, Lariboisière, Fernand-Widal* »

13h45 : Conférence « *Vulnérabilité et accès aux soins* »

16h00 Partage d'expériences d'infirmiers

Modérateurs : Michelle Macaux, Florence Kania

« *Précarité et accès aux soins en permanence d'accès aux soins (PASS), Urgences et policlinique* »

Dr Claire Georges à Saint-Louis

Dr Caroline Appariccio à Lariboisière

Caroline Toussaint et Marie-Joëlle Pinson, Service d'accueil des Urgences à Lariboisière

Sylvie Dehaut et Marie-Laure Rageau, PASS Verlainne à Saint-Louis

« *Eclairage sur la complexité sociale des patients du Groupe Hospitalier* »

Claudine Huet, Cadre Socio-Educatif à Lariboisière, Fernand-Widal

« *Quelle valorisation de l'action infirmière dans la prise en charge d'un patient en situation de précarité* »

Extrait de mémoire de Michelle Macaux, Cadre supérieur infirmier Service des maladies infectieuses à Saint-Louis

« *Consultation de soins en chirurgie post-opératoire* »

Isabelle Virmont et Louissette Baltus, Infirmières au service chirurgie digestive à Lariboisière

« *Soins en policlinique de dermatologie* »

Edith Benoit, Françoise Vitcop et Marie-Louise Alain,
Infirmières à Saint-Louis