

Je souhaite recevoir la newsletter de l'association.

par email  par courrier.

Je souhaite être informé(e) des possibilités de bénévolat chez ellye.

J'accepte qu'ellye conserve et utilise mes données personnelles conformément à la réglementation sur la protection des données (RGPD) du 25 mai 2018.

Vous pouvez consulter notre charte concernant la protection des données sur notre site internet rubrique : Politique de protection des données personnelles.

Note 1

Vous pouvez adhérer, payer votre cotisation ou faire un don par carte bancaire sur notre site internet [www.ellye.fr](http://www.ellye.fr)

Votre reçu fiscal vous sera rapidement envoyé par courriel.

Note 2

L'adhérent s'engage à respecter les statuts et le règlement intérieur tenus à sa disposition au siège de l'association ou sur le site internet.

Signature

ellye

une association  
de patients et de proches



Issue de la fusion de France Lymphome Espoir créée en 2006 et de SILLC\* créée en 2007, ellye est une association de patients et de proches concernés par les lymphomes, la leucémie lymphoïde chronique et la maladie de Waldenström.

\* SILLC : association de Soutien et d'Information à la Leucémie Lymphoïde Chronique et la maladie de Waldenström

### NOS PRINCIPALES MISSIONS SONT :

- ▶ Informer les personnes atteintes d'une hémopathie maligne et leurs proches.
- ▶ Promouvoir et développer des actions diversifiées de soutien et d'accompagnement.
- ▶ Faire connaître les hémopathies malignes et engager des actions visant à les faire prendre en compte par les institutions ad hoc.
- ▶ Contribuer à la recherche-action.



Accompagner



Informier



Agir



Encourager la recherche

### POUR NOUS JOINDRE

✉ ellye · 1, avenue Claude Vellefaux · 75475 Paris CEDEX 10

@ infos@ellye.fr

☎ 01 42 38 54 66 (mardi et jeudi)

🌐 [www.ellye.fr](http://www.ellye.fr)



ellye

ensemble leucémie lymphomes espoir

Lymphomes  
Leucémie Lymphoïde Chronique  
Maladie de Waldenström

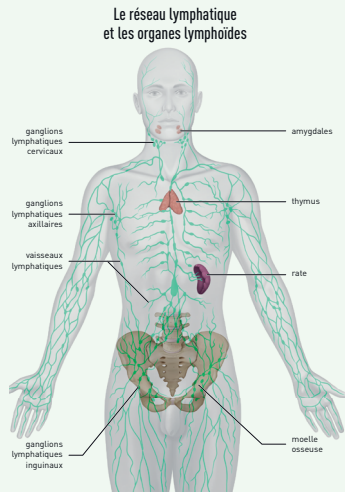
VOUS ÊTES CONCERNÉ  
PAR CES PATHOLOGIES ?

Informez-vous avec  
Ensemble  
Leucémie  
Lymphomes  
Espoir

# Les lymphomes, la leucémie lymphoïde chronique et la maladie de Waldenström : DES MALADIES DU SYSTÈME LYMPHATIQUE

## Qu'est-ce que le système lymphatique ?

Le système lymphatique est le principal élément du système immunitaire de l'organisme : il assure sa défense contre les infections et les maladies comme les cancers. Il est constitué d'un réseau de minces canaux, les vaisseaux lymphatiques, dans lesquels circule la lymphe. Au sein de ce réseau, on trouve des groupes de petits organes en forme de haricot : les ganglions lymphatiques. Ceux-ci filtrent la lymphe pour extraire les bactéries, les virus et autres substances étrangères. Il en existe des milliers répartis dans tout le corps. La lymphe est également filtrée par les organes lymphatiques : amygdales, végétations, thymus, rate et le tissu lymphoïde présent dans tous les organes.



## Qu'est-ce qu'un lymphome ?

Un lymphome est un cancer qui survient lorsque des lymphocytes (un type de globules blancs) deviennent anormaux et se multiplient de façon incontrôlée. En s'accumulant, ils finissent par former des tumeurs dans le système lymphatique, en particulier dans les ganglions. Mais les lymphomes peuvent également toucher d'autres organes. Le système lymphatique étant connecté avec les systèmes du sang et de la moelle osseuse, les lymphomes sont considérés comme des cancers du sang. Il existe plus de 80 types de lymphomes, qui se distinguent entre lymphomes hodgkiniens et non hodgkiniens. Certains sont indolents (à évolution lente), d'autres agressifs (à évolution rapide).

## Qu'est-ce que la maladie de Waldenström ?

La maladie de Waldenström (MW), est un lymphome indolent. La maladie est caractérisée par une prolifération au niveau de la moelle osseuse de lymphocytes B et de plasmocytes anormaux, qui sont tous des clones issus d'une même cellule. Ces cellules anormales fabriquent un même anticorps appelé « immunoglobuline monoclonale de type M ou IgM » qui va parfois circuler dans le sang et qui va s'accumuler dans la moelle et/ou les ganglions et la rate.

## Qu'est-ce que la leucémie lymphoïde chronique ?

La leucémie lymphoïde chronique (LLC) est un lymphome indolent qui survient lorsqu'une partie des lymphocytes B ne meurt plus. Ces cellules finissent par s'accumuler dans le sang et la moelle osseuse, ainsi que dans les ganglions et la rate, ces derniers augmentant de volume. La LLC est la plus fréquente des leucémies survenant chez l'adulte.

## Quels sont les traitements existants ?

Il existe de nombreux traitements qui peuvent être administrés seuls ou en combinaison.

**La surveillance active :** aucun traitement n'est administré pour certaines hémopathies indolentes et/ou précoces.

**La chimiothérapie :** médicaments qui détruisent les cellules cancéreuses ou empêchent leur prolifération.

**L'immunothérapie :** traitements qui stimulent ou restaurent l'immunité naturelle contre le cancer. Il s'agit souvent d'anticorps monoclonaux.

**Les thérapies ciblées :** médicaments ciblant des anomalies génétiques ou moléculaires des cellules cancéreuses pour les détruire.

**La greffe de cellules souches :** cellules prélevées dans le sang ou la moelle osseuse du patient ou d'un donneur, après un traitement intensif.

**La radiothérapie :** rayons X puissants qui détruisent les cellules cancéreuses. Plus rarement utilisée dans les cas de maladies très localisées.

## VIVRE AVEC UNE DE CES MALADIES

Apprendre que l'on a un cancer n'est facile pour personne. C'est une épreuve qu'il faut apprendre à traverser et il est important de continuer à vivre aussi normalement que possible. Voici quelques conseils pour vous orienter.

### ► Trouvez du soutien

Face à la maladie, il est essentiel de se sentir entouré et soutenu. Vos proches peuvent vous aider moralement et dans la vie quotidienne. Si vous en ressentez le besoin, n'hésitez pas à consulter un psychologue ou à nous contacter sur notre ligne d'écoute au 01 42 38 54 66.

### ► Dialoguez avec votre médecin ou avec l'équipe soignante

Ces professionnels de santé sont les mieux placés pour vous répondre car ils connaissent parfaitement votre situation. N'hésitez pas à préparer à l'avance toutes les questions qui vous préoccupent avant chaque consultation.

### ► Pensez à votre couverture sociale

Les lymphomes, la leucémie lymphoïde chronique et la maladie de Waldenström font partie des affections de longue durée (ALD) qui donnent droit à une prise en charge à 100 % par l'Assurance Maladie, et ce pour tous les soins liés à votre maladie. Le formulaire de demande d'ALD doit être rempli et signé par votre médecin traitant.

## BULLETIN DE DON / ADHÉSION

Merci de remplir ce formulaire et de le retourner accompagné de votre chèque à :

**elye**

**1, avenue Claude Vellefaux  
75475 Paris CEDEX 10**

Je souhaite :

Adhérer ou renouveler ma cotisation annuelle de 20 €

Soutenir l'action de elye pour un montant de : ..... €

Vous recevrez ensuite votre carte d'adhérent et votre reçu fiscal.

Nom\*

.....

Prénom\*

.....

Adresse\*

.....

Code postal\*

.....

Ville\*

.....

Pays\*

.....

Tél.

.....

email

.....

\* obligatoire

.../...