

Mieux comprendre le lymphome

Le lymphome est une forme de cancer qui touche le système lymphatique. Il est lié à la multiplication anormale de cellules de l'immunité, les lymphocytes, qui finissent par former une tumeur. Le diagnostic repose essentiellement sur l'étude de la tumeur au microscope.

Qu'est-ce que le système lymphatique ?

Le système lymphatique fait partie du système de défense de l'organisme contre les maladies et les infections. Il est constitué par un réseau de minces canaux, appelés les vaisseaux lymphatiques, qui sont souvent parallèles aux vaisseaux sanguins et qui se ramifient à travers tout le corps.

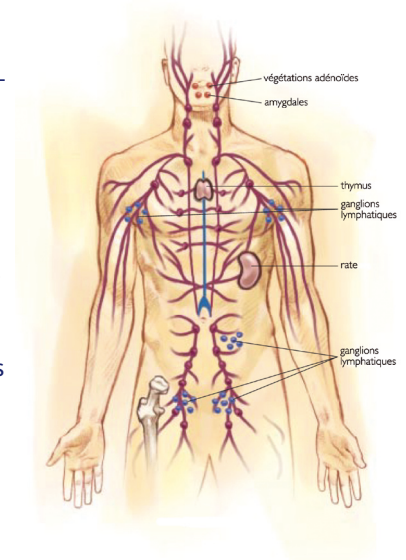
Les vaisseaux lymphatiques transportent la lymphe, un liquide pâle, dans lequel circulent les cellules assurant les défenses de l'organisme, en particulier les lymphocytes. Ces derniers font partie des globules blancs et ils circulent également dans le sang.

On distingue deux types de lymphocytes :

- Les lymphocytes B. Ils fabriquent les anticorps lorsqu'une bactérie, un virus ou toute cellule étrangère à l'organisme est détecté.
- Les lymphocytes T. Ils jouent le rôle de chef d'orchestre du système immunitaire en organisant la mobilisation des différentes cellules permettant de détruire les corps étrangers à l'organisme.

On trouve sur le trajet des vaisseaux lymphatiques des groupes de petits organes en forme de haricots : les ganglions lymphatiques. Ceux-ci sont disséminés dans tout l'organisme, en particulier au niveau de l'abdomen, de l'aîne, des aisselles, des coudes, du cou et de la poitrine. Les ganglions lymphatiques ont pour mission de filtrer la lymphe et d'éliminer toutes les substances étrangères qui peuvent s'y trouver.

La lymphe est également filtrée par d'autres organes, comme la rate, les amygdales et le thymus. Ces organes font également partie du système lymphatique.



Une origine mal connue

Un lymphome survient lorsque des lymphocytes anormaux sont produits et qu'ils se multiplient. En s'accumulant, ils finissent par former une ou plusieurs tumeurs, en particulier dans les ganglions lymphatiques.

On ne connaît pas aujourd'hui avec précision ce qui provoque la survenue d'un lymphome. Il a été observé que cette forme de cancer était plus fréquente chez les personnes ayant des défenses immunitaires affaiblies. Certains virus ou bactéries pourraient favoriser l'apparition d'un lymphome. C'est également le cas de certains toxiques présents dans l'environnement. Cependant, on ne peut expliquer à l'heure actuelle pourquoi telle ou telle personne est atteinte d'un lymphome.

Une maladie de plus en plus fréquente

Chaque année, environ 11 000 nouveaux cas de lymphome sont diagnostiqués en France. Les lymphomes se situent au 6^e rang des cancers les plus fréquents. Ils touchent un peu plus souvent les hommes que les femmes.



Depuis les années soixante-dix, on constate une augmentation régulière de la fréquence des lymphomes. Ainsi, le nombre de nouveaux cas s'accroît d'environ 4 % par an. Les raisons de cette augmentation sont en partie liées au vieillissement de la population. Des facteurs environnementaux (exposition à des toxiques) pourraient également expliquer cet accroissement.

Les différents types de lymphome

Il existe deux grands types de lymphomes :

- **La maladie de Hodgkin** (ou lymphome hodgkinien). C'est le premier type de lymphome à avoir été identifié (en 1832). Il survient plus fréquemment aux alentours de 30 ans ;

- **Les lymphomes non hodgkiniens (LNH)**. Ces derniers sont les plus fréquents. Ils représentent près de 90 % des cas de lymphomes. Il en existe de différentes formes que l'on distingue essentiellement en deux catégories :

- *Les lymphomes indolents*, dont l'évolution est lente. Les plus fréquents sont les lymphomes folliculaires, qui représentent environ 25 % des LNH ;

- *Les lymphomes agressifs*, à évolution rapide. Les plus fréquents sont les lymphomes diffus à grandes cellules B, qui constituent environ 35 % des LNH.

L'âge médian au moment du diagnostic des lymphomes non hodgkinien est de 64 ans pour les hommes et de 70 ans pour les femmes.

Le diagnostic d'un lymphome

Étant donné l'absence de signes spécifiques, il est difficile d'établir le diagnostic d'un lymphome à partir d'un examen clinique. Différents examens peuvent être nécessaires, mais c'est surtout l'étude de la tumeur au microscope (examen histologique) qui permet d'affirmer le diagnostic.



Pour cela, il est nécessaire d'effectuer une biopsie, c'est-à-dire de prélever une partie d'un ganglion atteint par le lymphome, soit par voie chirurgicale, soit par une ponction sous contrôle d'un scanner. La biopsie peut souvent être pratiquée sous anesthésie locale si le ganglion est superficiel (situé dans le cou, une aisselle ou une aine). Elle peut parfois nécessiter une anesthésie générale si le prélèvement doit être effectué au niveau du thorax ou de l'abdomen.

L'examen histologique permet, par l'étude des cellules constituant la tumeur, d'établir le diagnostic mais aussi de déterminer le type de lymphome. Cette information est essentielle pour définir le choix du traitement et du suivi les plus adaptés. C'est pourquoi, l'examen histologique doit être réalisé par un expert, l'anatomopathologiste, spécialisé dans les maladies du sang (hémato-pathologie).

A retenir

- Un lymphome est une forme de cancer touchant le système lymphatique. Ce dernier fait partie des défenses de l'organisme contre les maladies et les infections. Un lymphome survient lorsque des cellules circulant dans le système lymphatique se développent de façon anormale et s'accumulent pour former une tumeur.
- Les lymphomes non hodgkiniens sont les plus fréquents. On distingue des formes à évolution lente et d'autres évoluant plus rapidement.
- Le diagnostic d'un lymphome repose essentiellement sur l'examen histologique, c'est-à-dire l'étude des cellules de la tumeur au microscope. Celle-ci doit être réalisée par un expert spécialisé dans les maladies du sang.